

Beratung & Verkauf:
Kurt Weber
T +43 664 212 94 26



OBJEKTDATEN

Objektnr. 1746
3250 Wieselburg

SCHLÜSSELFERTIGE DOPPELHAUSHÄLFTE VON ELK BAU AB € 865,- MONATLICH! TOP 2

Wohnfläche	114,40 m ²	Heizungsart	Fussboden
Grundfläche	358,00 m ²	fGEE	0,76
Zimmer	4	HWB (kWh/qma)	37,7
Terrassenanzahl	1		
Kaufpreis	316.200,- €		

OBJEKTBSCHREIBUNG

NEUES MUSTERHAUS, KURZ VOR FERTIGSTELLUNG!

Die Häuser in Wieselburg Stadt bieten traumhafte Stunden im Freien und schaffen einen Lebensraum in dem man dem Trubel des Alltags entfliehen und zur Ruhe kommen kann. Höchste Lebensqualität durch eine ruhige, naturverbundene Umgebung mit guter Infrastruktur und öffentlichen Verkehrsmitteln, sowie die Nähe der Erlauf mit zahlreichen Teichen und vielen Sehenswürdigkeiten, ideal für Sport und Erholung.

Dieses ELK Haus ist schlüsselfertig - inklusive Küche.

Die Netto-Raumfläche beträgt 118,40 m² und gliedert sich wie folgt in Erdgeschoss: Vorraum 7,56 m², Garderobe 6,30 m², WC/Technik 4,71 m², Küche 9,58 m², offener Wohn-Essbereich 26,22 m², Ausgang auf die Terrasse 15m² und Grünfläche. Über die Holzstiegen aus Eiche gelangt man in das Obergeschoss: Galerie 4,16 m², Bad-WC 9,30 m², Zimmer 13,30 m², Zimmer 15,27 m² und Zimmer 12,46 m².

Abgerundet wird das Raumprogramm durch die Ausstattungsdetails wie Fußbodenheizung, Warmwasser und Heizung mittels Wärmepumpe, Einzelraumregelung, integrierte Rollläden und Homeway System.

Zusätzlich vorhanden sind Autoabstellplätze und Gartenzaun.

Alle Aufschließungskosten und Anschlussgebühren sind bereits im Kaufpreis enthalten.
Keine Vermittlungsprovision für den Käufer.

Kaufpreis € 316.200,- (schlüsselfertig inkl. Küche)

Für weitere Informationen oder zur Vereinbarung eines Besichtigungstermins steht Ihnen Herr Weber gerne unter der Telefonnummer 0664- 212 94 26 zur Verfügung.

Unverbindlicher Finanzierungsvorschlag monatlich ab € 865,-:
Voraussetzung Eigenmittel € 50.000,-

- Mögliche WBF € 27.000,- für ein oder zwei Personen (ohne Kind)
- variable Verzinsung (variabel 1,16% p.a.)
- Laufzeit 30 Jahre (inkl. Finanzierungsnebenkosten und Kaufnebenkosten)

Es wurde eine ausreichende Bonität des Kunden gegenüber des Finanzierungsvolumens zu Grunde gelegt und die Werte und Daten dienen als Richtwert. Zinsen als auch Ratenangaben bedürfen der Überprüfung der jeweiligen Bonität. Für die Richtigkeit der oben angeführten Daten wird keine Haftung übernommen bzw. kann kein Anspruch abgeleitet werden.

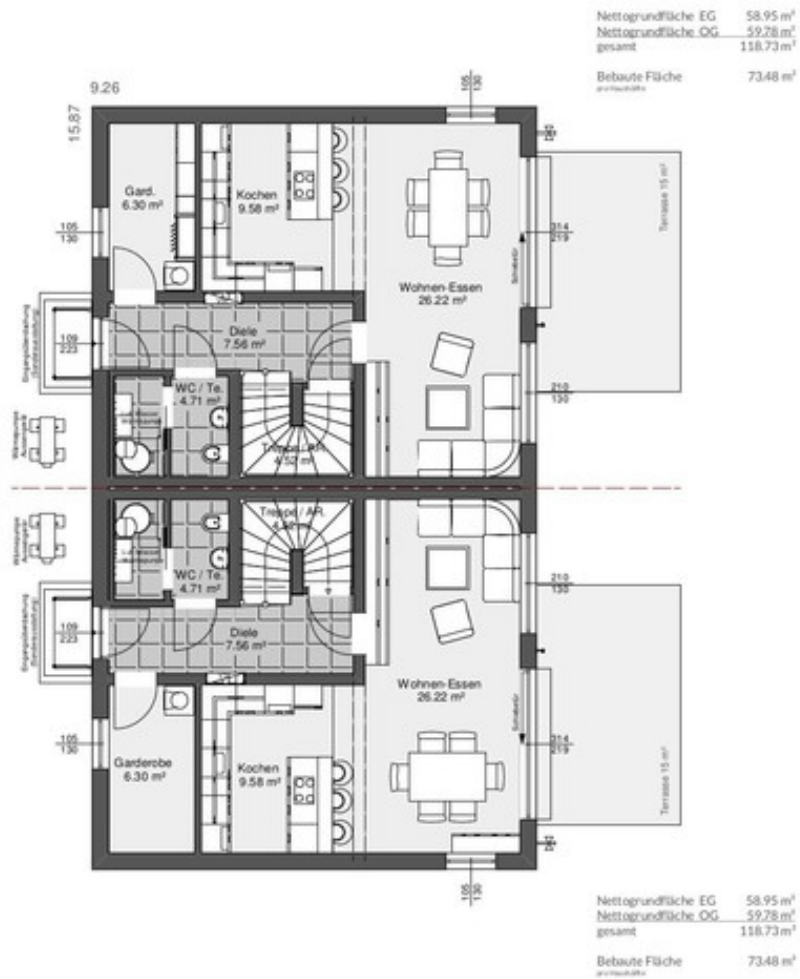
Die einzigen Nebenkosten sind 3,5% Grunderwerbsteuer, 1,1% Grundbucheintragungsgebühr, sowie pauschal Euro 7.000,-für den Treuhänder für die komplette Abwicklung.

Dieses Angebot ist unverbindlich und freibleibend! Sämtliche Angaben basieren auf den uns vorgelegten Informationen und sind ohne Gewähr!

GRUNDRISS

Doppelhaus Typ 121 - Fundament

Projekt: WIESELBURG



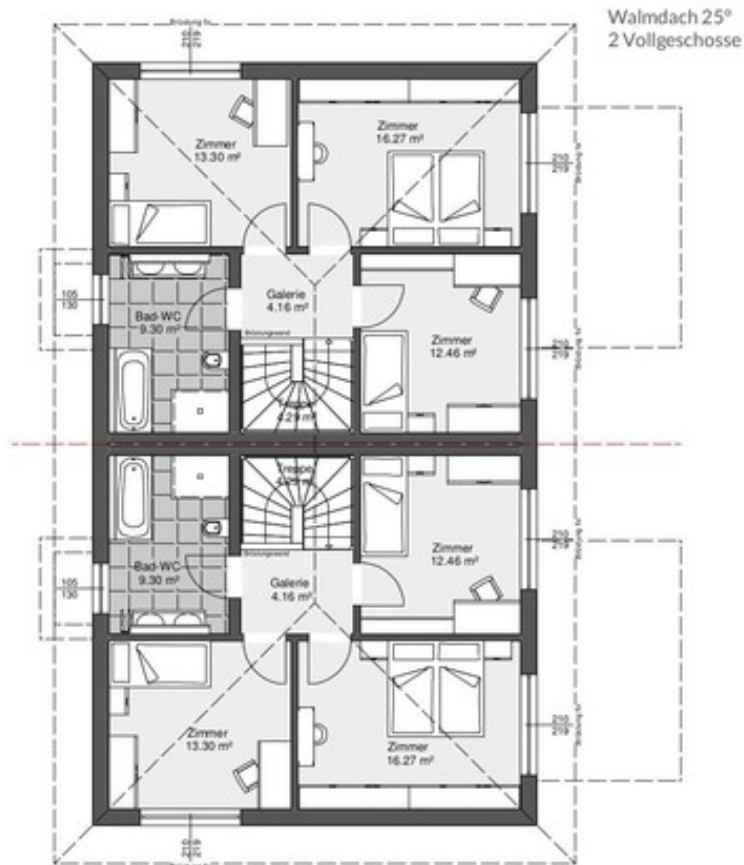
9x Doppelhaus (18 Wohneinheiten)
Breiteneicher Straße
3250 WIESELBURG

ERDGESCHOSS M 1:75 (@DINA3)



Doppelhaus Typ 121 - Fundament

Projekt: WIESELBURG



9x Doppelhaus (18 Wohneinheiten)
Breiteneicher Straße
3250 WIESELBURG

OBERGESCHOSS M 1:75 (@DINA3)



10x TYP 118 und 8x TYP 121

Projekt: WIESELBURG



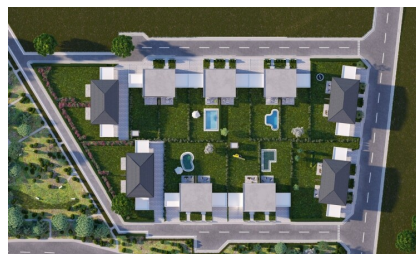
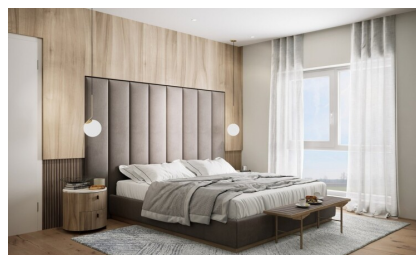
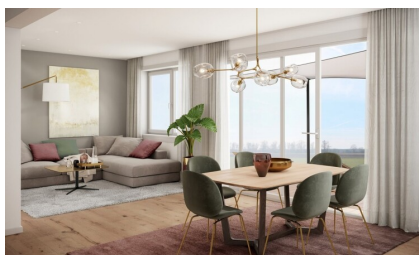
9x Doppelhaus (18 Wohneinheiten)
Breitereicher Straße
3250 WIESELBURG

LAGEPLAN M 1:200 (@DIN A1)

RELKBAU
HFTI

05 / 28.03.2018

FOTOS



WICHTIGE HINWEISE

Dieses Angebot ist unverbindlich und freibleibend!

Sämtliche Angaben basieren auf den uns vorgelegten Informationen und sind ohne Gewähr!

Downloads, Kaufnebenkosten, unsere AGB und Kontaktdaten finden Sie unter INFO / KONTAKT.

LINK ZUM OBJEKT

<https://heilig.immobilien/1746>

