

WOHNEN

an der Krems

KREMSTALSTRASSE 86
3500 KREMS

GRUNDRISSSE



Sie haben Fragen?

Ihr Betreuer Andreas Feiler beantwortet sie gerne!

EIGENTUMSWOHNUNGEN
AN DER KREMS
Kremstalstraße 86
3500 Krems



BERATUNG & VERKAUF:
Andreas Feiler
HEILIG IMMOBILIEN GMBH
Am Südblick 7 / 4
A-3550 Langenlois

T +43 664 120 32 37

feiler@heilig-immobilien.at

www.heilig-immobilien.at

Der Verkauf erfolgt provisionsfrei durch den Bauträger!

Kaufnebenspesen,
Vertragserrichtungskosten,
Haftungsausschluss,
Impressum

Seite 5 >

PENTHOUSE-WOHNUNGEN MIT TERRASSE (DG)

Typ	Wohnfläche	Zimmer	Terrasse	Balkon	Garten	Kaufpreis ab €
▶ P1	117,83 m ²	4	51,98 m ²	----	----	Verkauft
▶ P2	122,84 m ²	4	54,65 m ²	----	----	588.000

WOHNUNGEN MIT BALKON (OG)

▶ W1	59,27 m ²	2	----	10,08 m ²	----	Verkauft
▶ W2	59,31 m ²	2	----	10,08 m ²	----	Verkauft
▶ W3	61,27 m ²	2	----	11,56 m ²	----	Verkauft
▶ W4	71,03 m ²	3	----	18,90 m ²	----	Verkauft
▶ W5	80,90 m ²	3	----	11,55 m ²	----	Verkauft
▶ W6	99,89 m ²	4	----	14,66 m ²	----	Verkauft
▶ W7	98,75 m ²	3	----	17,18 m ²	----	Verkauft

WOHNUNGEN MIT GARTEN (EG)

▶ G1	51,38 m ²	2	11,19 m ²	----	14,51 m ²	Verkauft
▶ G2	59,31 m ²	2	9,40 m ²	----	24,37 m ²	Verkauft
▶ G3	59,27 m ²	2	9,40 m ²	----	49,84 m ²	Verkauft
▶ G4	71,03 m ²	3	15,33 m ²	----	49,11 m ²	Verkauft
▶ G5	73,92 m ²	3	8,60 m ²	----	34,66 m ²	Verkauft
▶ G6	96,60 m ²	3	17,80 m ²	----	28,28 m ²	376.000
▶ G7	99,89 m ²	4	24,35 m ²	----	165,93 m ²	Verkauft

GARAGENPLATZ (TG): Kaufpreis € 18.000,-; pro Wohnung kann ein (1) Garagenplatz erworben werden.

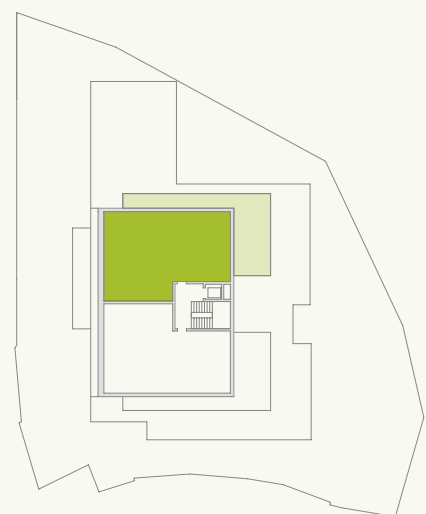
P2

PENTHOUSE MIT TERRASSE

Wohnfläche	122,84 m²
Dachterrasse	54,65 m ²
Einlagerungsraum	11,27 m ²
HWB // fGEE	27,2 kWh/m ² a // 0,77
Kaufpreis €	588.000

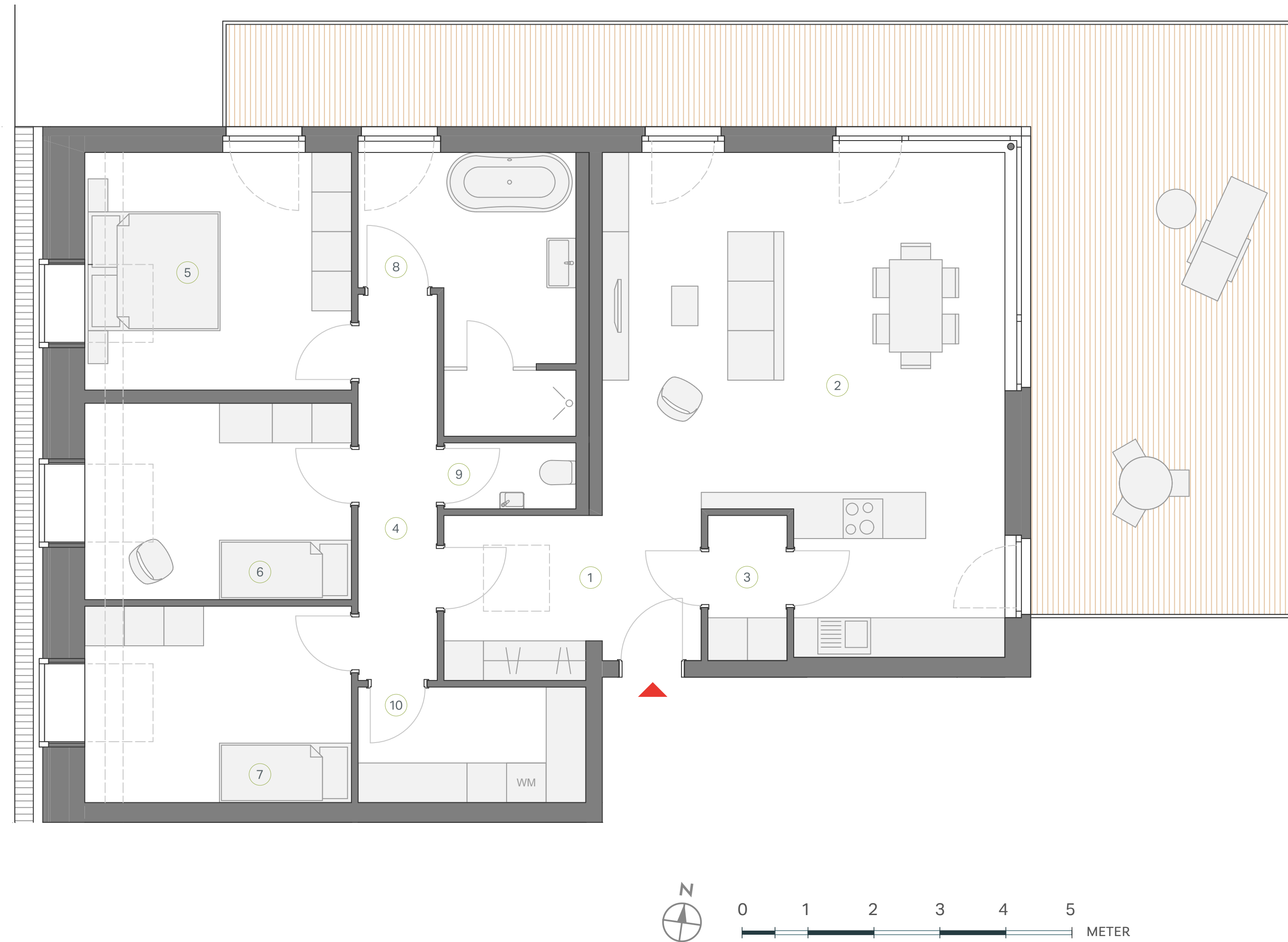
①	Vorraum/Garderobe	9,30 m ²
②	Wohnen/Kochen/Essen	40,14 m ²
③	Speis	2,64 m ²
④	Gang	7,02 m ²
⑤	Zimmer 1	16,78 m ²
⑥	Zimmer 2	13,86 m ²
⑦	Zimmer 3	13,86 m ²
⑧	Bad	11,20 m ²
⑨	WC	2,00 m ²
⑩	Hauswirtschaftsraum	6,04 m ²

LAGE



HEILIG IMMOBILIEN PROJEKT
KREMSTALSTRASSE 86 - 3500 KREMS

PENTHOUSE MIT TERRASSE



Hinweise: Planmaße und Rohbaumaße sind nicht verbindlich, für Einbauten sind Naturmaße abzunehmen. Die Einrichtungsvorschläge sind nicht Bestandteil der Bau- und Ausstattungsbeschreibung. Ausführung gemäß Bau- und Ausstattungsbeschreibung. Änderungen vorbehalten. Flächenberechnung nach WEG (Wohnungseigentumsgesetz).

G6

WOHNUNG MIT GARTEN

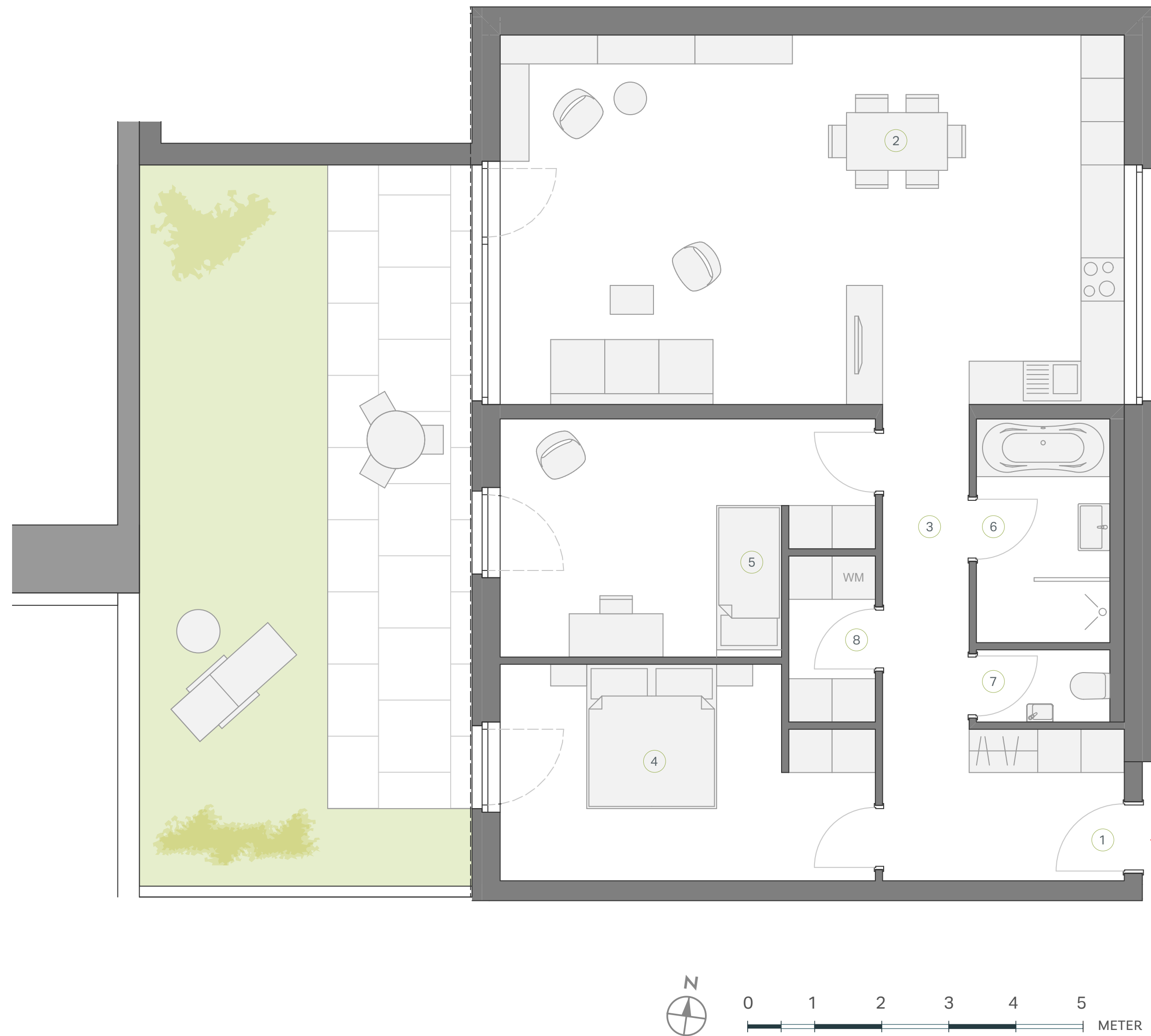
Wohnfläche	96,60 m²
Terrasse	17,80 m ²
Garten	28,28 m ²
Einlagerungsraum	14,48 m ²
HWB // fGEE	27,2 kWh/m ² a // 0,77
Kaufpreis €	376.000

①	Vorraum/Garderobe	7,04 m ²
②	Wohnen/Kochen/Essen	44,29 m ²
③	Gang	5,40 m ²
④	Zimmer 1	15,15 m ²
⑤	Zimmer 2	14,37 m ²
⑥	Bad	5,74 m ²
⑦	WC	1,85 m ²
⑧	Abstellraum	2,76 m ²

LAGE



HEILIG IMMOBILIEN PROJEKT
KREMSTALSTRASSE 86 - 3500 KREMS



Hinweise: Planmaße und Rohbaumaße sind nicht verbindlich, für Einbauten sind Naturmaße abzunehmen. Die Einrichtungsvorschläge sind nicht Bestandteil der Bau- und Ausstattungsbeschreibung. Ausführung gemäß Bau- und Ausstattungsbeschreibung. Änderungen vorbehalten. Flächenberechnung nach WEG (Wohnungseigentumsgesetz).

Sie haben Fragen?

Ihr Betreuer Andreas Feiler
beantwortet sie gerne!

EIGENTUMSWOHNUNGEN AN DER KREMS

Kremstalstraße 86
3500 Krems
Niederösterreich



BERATUNG & VERKAUF:

Andreas Feiler
HEILIG IMMOBILIEN GMBH
Am Südblick 7 / 4
A-3550 Langenlois

T +43 664 120 32 37

feiler@heilig-immobilien.at

www.heilig-immobilien.at

HEILIG
IMMOBILIEN



KAUFNEBENSPESEN:

**Der Verkauf erfolgt provisionsfrei
direkt durch den Bauträger!**

Grundbucheintragung:
1,1 % des KP

Grunderwerbsteuer:
3,5 % des KP

Kaufvertragsabwicklung:
1,5 % des KP zzgl. 20 % Ust., Barauslagen € 300,-
maximal € 6.000,- zzgl. 20 % USt.

VERTRAGSERRICHTUNG:

Rechtsanwalt Dr. Georg Retter
3500 Krems, retter@derguterat.at

BAUTRÄGER:

Heilig Immobilien GmbH
Am Südblick 7 / Top 4 • 3550 Langenlois • Austria

ARCHITEKTUR:

YES WE PLAN!
Arch. DI. Martin Wagensonner
Steiner Landstraße 19/1 • 3500 Krems
T: +43 (0) 650 820 62 27
martin.wagensonner@yesweplan.at

BAUMEISTER:

Swietelsky Baugesellschaft m.b.H.
Zweigniederlassung Hochbau Ost
Standorte Horn, Mistelbach und Nussdorf / Traisen
Riedenburgerstraße 52 • 3580 Horn • Austria



Haftungsausschluss:

Es wird keine Haftung für die Richtigkeit, Vollständigkeit und Aktualität der Informationen übernommen. Sämtliche Angaben, insbesondere über die Größe, Lage, Beschaffenheit und Ausstattung der Wohnversionen, erfolgen vorbehaltlich technischer oder sonstiger Änderungen. Die Inhalte dienen daher ausschließlich der Information.

Impressum:

HEILIG IMMOBILIEN GMBH - Am Südblick 7/4 • A-3550 Langenlois
UID: ATU 57368814 • FN 240168p • Architekturvisualisierungen und Skizzen @www.starrabbits.com • Lektorat und Korrektorat: Dr. Ruthi Gassauer-Fleissner - www.wortklauberei.at • Stockfotos: [stock.adobe.com](https://www.adobe.com): @fizkes; @Kateryna; @pressmaster; @Wellnhofer Designs; @liderina; @Sergii Figurnyi; @contrastwerkstatt; @Leonid Andronov; @nullplus; @den-belitsky; @Boggy; @Africa Studio; @kireewongfoto; @Romolo Tavani; @Patrick Daxenbichler; @yuttana590623; @2018 Ban Orsolice; @Tanusha; @Yuri Arcurs; @Eleonore Horiot; @Jan Will; @cunaplus; @chesky; @Yurii; @Darius Turek; @adem; @TADDEUS; @PIXbank; @Francesco83; @Eric Isselée • Exposé Layout und Konzeption: CHRONUM Werbung & Design GmbH.