



VineyardHOMES
LANGENLOIS

REIHENHAUS **3**
MIT TERRASSE, GARTEN
UND KELLER

Bockshörndlweg 1
3550 Langenlois





Visualisierung

BERATUNG & VERKAUF: Petra Höpfner • T +43 (0)676 550 39 40 • hoepfner@heilig-immobilien.at • HEILIG IMMOBILIEN GmbH - Am Südblick 7/4 - 3550 Langenlois

EG

REIHENHAUS MIT TERRASSE, GARTEN

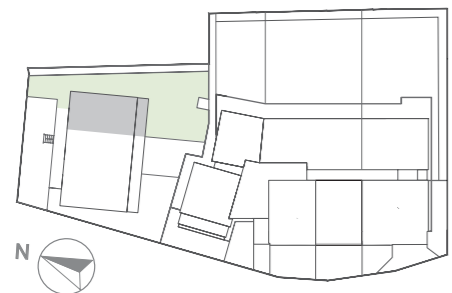


Wohnfläche gesamt	105,09 m ²
Terrasse	11,59 m ²
Garten	162,00 m ²
Geräteraum	2,59 m ²
Keller	57,25 m ²
Kaufpreis €	536.400

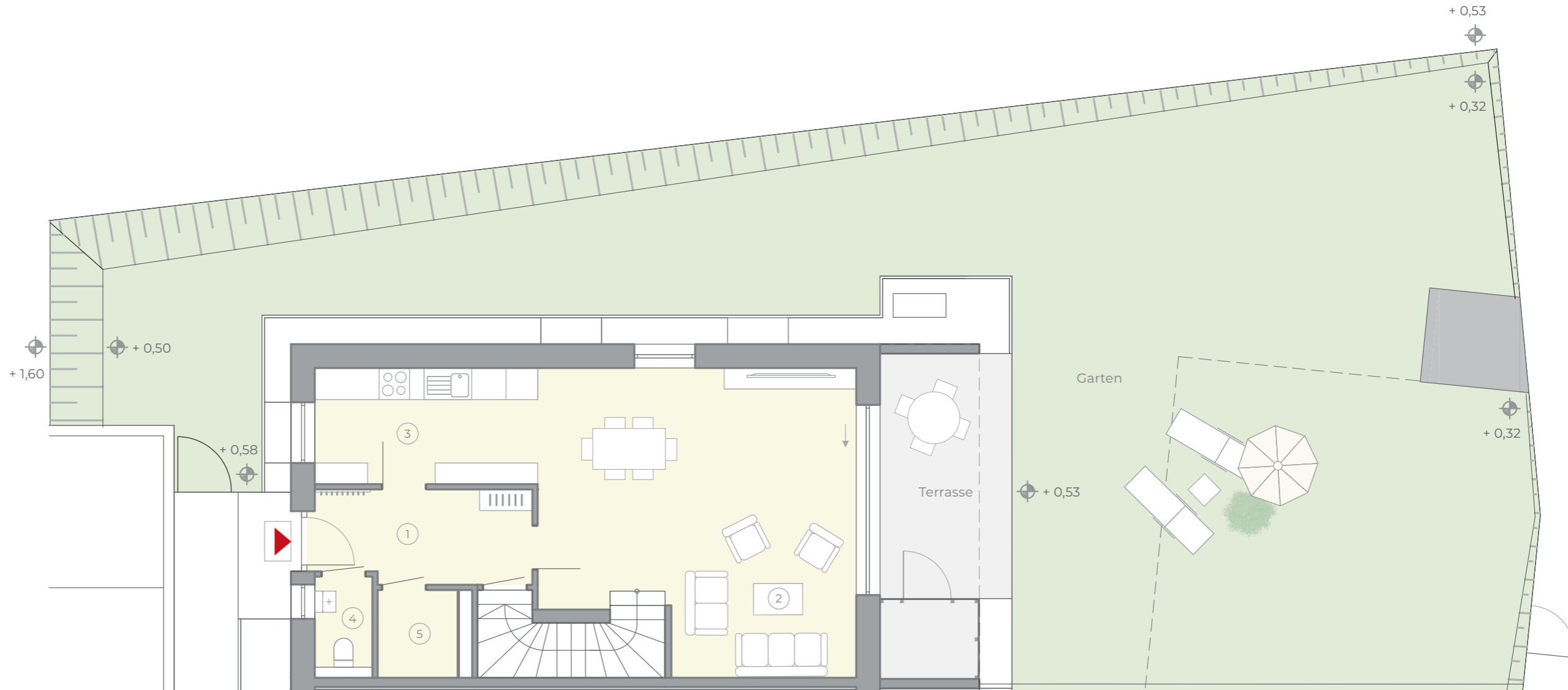
ERDGESCHOSS (EG)

① Vorraum/Garderobe	7,13 m ²
② Wohnen/Essen	31,73 m ²
③ Küche	9,28 m ²
④ WC	1,87 m ²
⑤ Abstellraum	2,51 m ²

POSITION REIHENHAUS 3



Bockshörndlweg 1, 3550 Langenlois



LEGENDE: EG = Erdgeschoß = Höhenkoten (Circa-Angaben, können in der Bauausführung noch geändert werden)

Achtung: Im Plan vorhandene Abmessungen sind Rohbaumaße und nicht für die Bestellung von Einbaumöbeln verwendbar (Naturmaße erforderlich). Einrichtungsvorschläge (Innenräume, Terrassen, Gärten) sind nicht Bestandteil der Bau- und Ausstattungsbeschreibung. Die Ausführung erfolgt gemäß der Bau- und Ausstattungsbeschreibung, die Flächenberechnung nach dem WEG (Wohnungseigentumsgesetz). Änderungen vorbehalten. **HWB SK:** Gebäudebezogener Heizwärmebedarf (Standortklima) laut Energieausweis: HWB: 39,0 kWh/m²a / fGEE*: 0,69 (*Gesamteffizienzfaktor laut Energieausweis). **Detaillierte Hinweise entnehmen Sie bitte der Bau- und Ausstattungsbeschreibung.**





Visualisierung

BERATUNG & VERKAUF: Petra Höpfner • T +43 (0)676 550 39 40 • hoepfner@heilig-immobilien.at • HEILIG IMMOBILIEN GmbH - Am Südblick 7/4 - 3550 Langenlois

OG

REIHENHAUS MIT TERRASSE, GARTEN

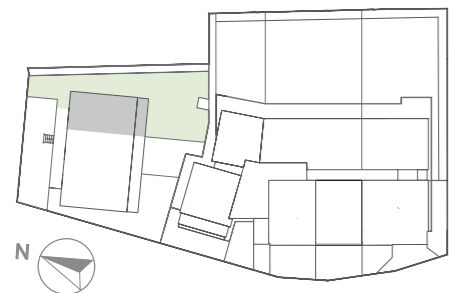


Wohnfläche gesamt	105,09 m²
Terrasse	11,59 m²
Garten	162,00 m²
Geräteraum	2,59 m²
Keller	57,25 m²
Kaufpreis €	536.400

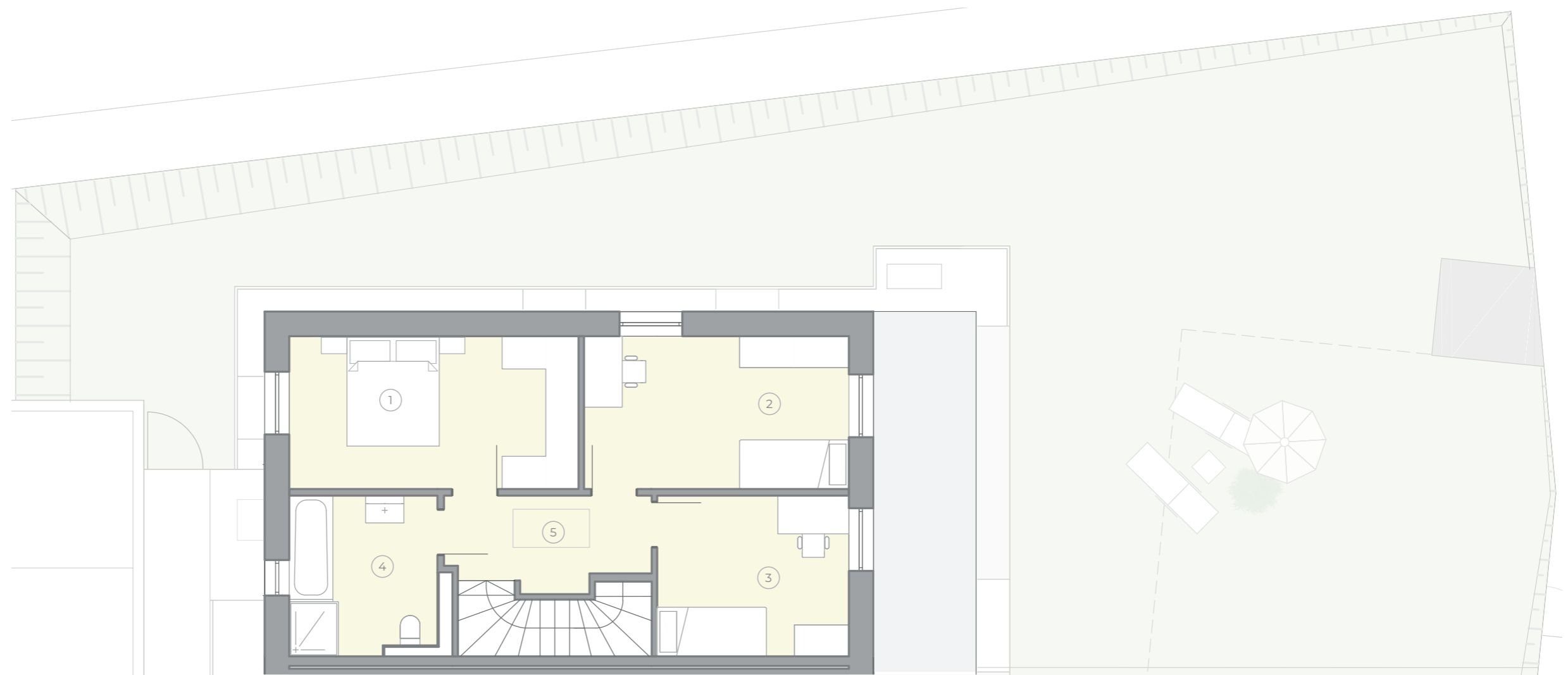
OBERGESCHOSS (OG)

① Zimmer 1	14,84 m ²
② Zimmer 2	13,58 m ²
③ Zimmer 3	10,34 m ²
④ Bad/WC	7,79 m ²
⑤ Gang	6,02 m ²

POSITION REIHENHAUS 3



Bockshörndlweg 1, 3550 Langenlois



LEGENDE: **A** = Abstellbereich außen **WP** = Wärmepumpe **WM** = Waschmaschinenanschluss

Achtung: Im Plan vorhandene Abmessungen sind Rohbaumaße und nicht für die Bestellung von Einbaumöbeln verwendbar (Naturmaße erforderlich). Einrichtungsvorschläge (Innenräume, Terrassen, Gärten) sind nicht Bestandteil der Bau- und Ausstattungsbeschreibung. Die Ausführung erfolgt gemäß der Bau- und Ausstattungsbeschreibung, die Flächenberechnung nach dem WEG (Wohnungseigentumsgesetz). Änderungen vorbehalten. **HWB SK:** Gebäudebezogener Heizwärmebedarf (Standortklima) laut Energieausweis: HWB: 39,0 kWh/m²a / fGEE*: 0,69 (*Gesamtenergieeffizienzfaktor laut Energieausweis). **Detaillierte Hinweise entnehmen Sie bitte der Bau- und Ausstattungsbeschreibung.**





Visualisierung

BERATUNG & VERKAUF: Petra Höpfner • T +43 (0)676 550 39 40 • hoepfner@heilig-immobilien.at • HEILIG IMMOBILIEN GmbH - Am Südblick 7/4 - 3550 Langenlois

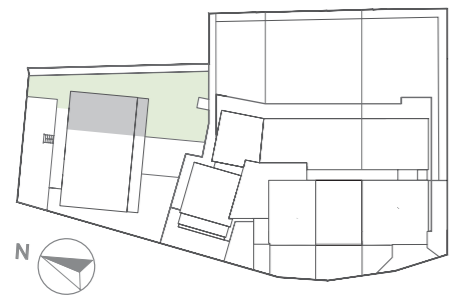
KG

REIHENHAUS MIT TERRASSE, GARTEN

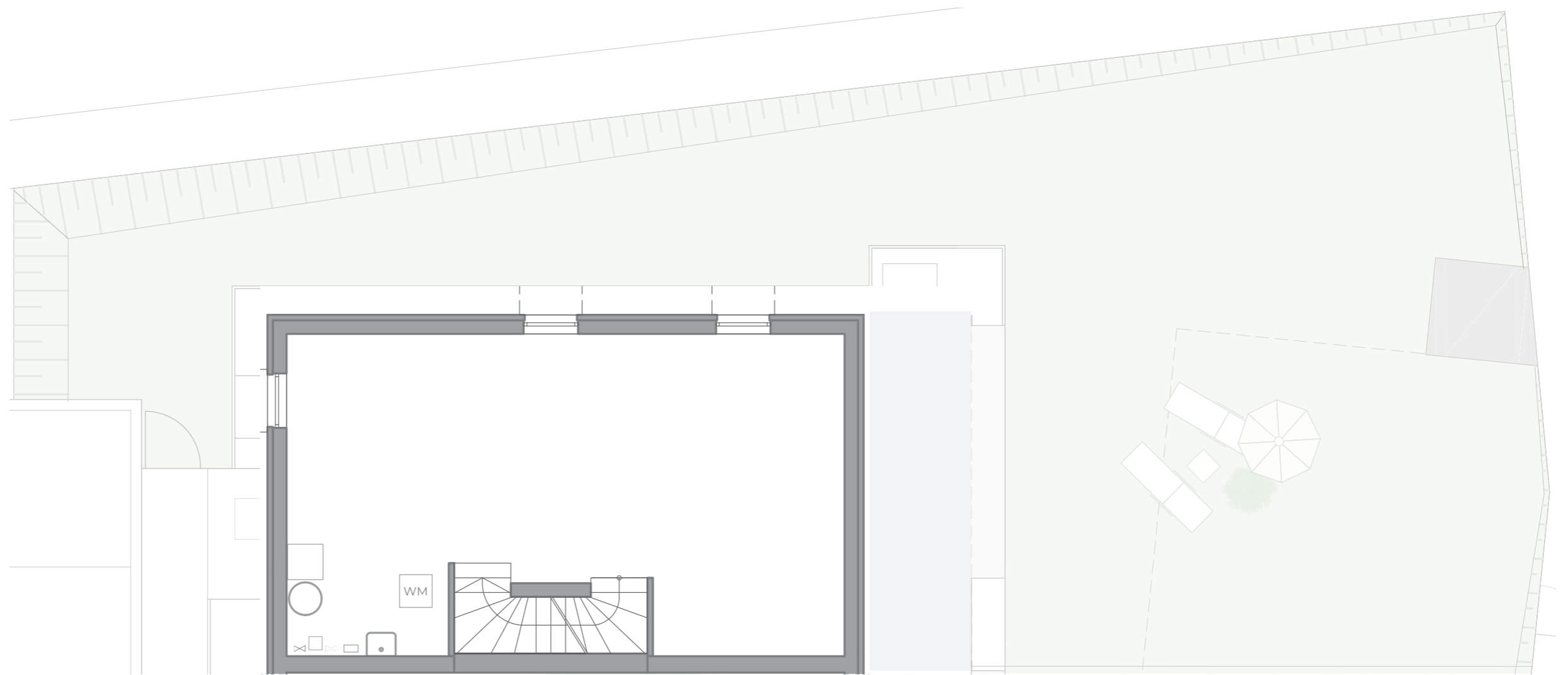


Wohnfläche gesamt	105,09 m ²
Terrasse	11,59 m ²
Garten	162,00 m ²
Geräteraum	2,59 m ²
Keller	57,25 m ²
Kaufpreis €	536.400

POSITION REIHENHAUS 3



Bockshörndlweg 1, 3550 Langenlois



LEGENDE: A = Abstellbereich außen WP = Wärmepumpe WM = Waschmaschinenanschluss

Achtung: Im Plan vorhandene Abmessungen sind Rohbaumaße und nicht für die Bestellung von Einbaumöbeln verwendbar (Naturmaße erforderlich). Einrichtungsvorschläge (Innenräume, Terrassen, Gärten) sind nicht Bestandteil der Bau- und Ausstattungsbeschreibung. Die Ausführung erfolgt gemäß der Bau- und Ausstattungsbeschreibung, die Flächenberechnung nach dem WEG (Wohnungseigentumsgesetz). Änderungen vorbehalten. **HWB SK:** Gebäudebezogener Heizwärmebedarf (Standortklima) laut Energieausweis: HWB: 39,0 kWh/m²a / fGEE*: 0,69 (*Gesamtenergieeffizienzfaktor laut Energieausweis). **Detaillierte Hinweise entnehmen Sie bitte der Bau- und Ausstattungsbeschreibung.**

