



VineyardHOMES  
LANGENLOIS

REIHENHAUS 2  
MIT TERRASSE, GARTEN  
UND KELLER

Bockshörndlweg 1  
3550 Langenlois





Visualisierung

BERATUNG &amp; VERKAUF: Petra Höpfner • T +43 (0)676 550 39 40 • hoepfner@heilig-immobilien.at • HEILIG IMMOBILIEN GmbH - Am Südblick 7/4 - 3550 Langenlois

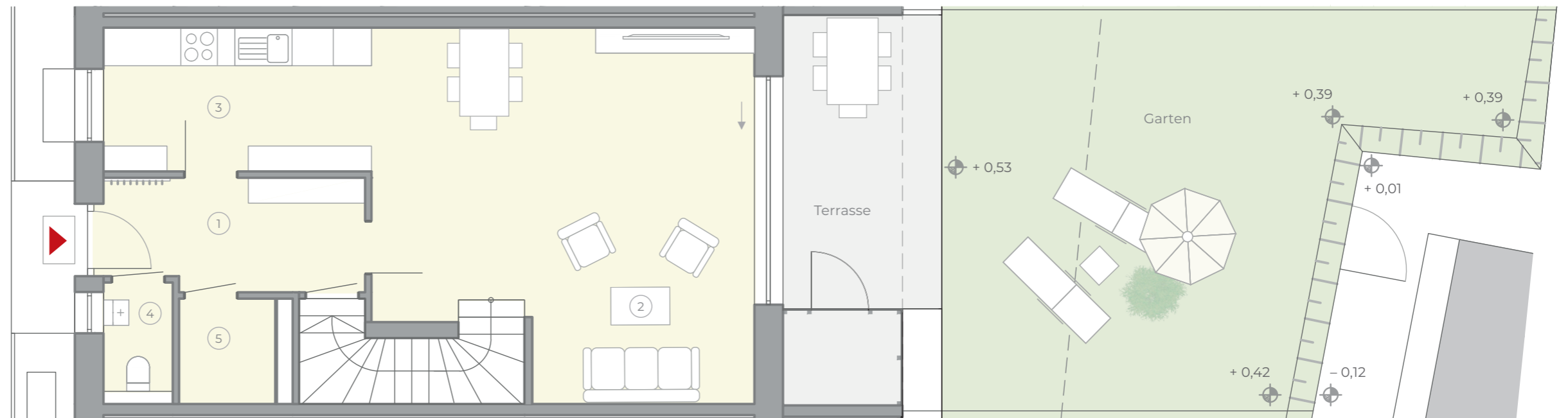
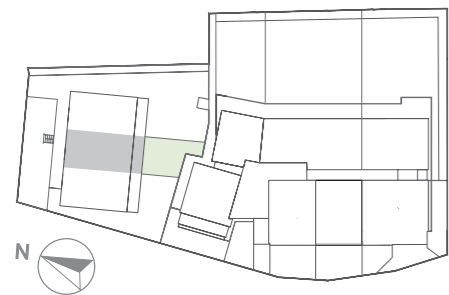
EG

**REIHENHAUS MIT TERRASSE, GARTEN**


Wohnfläche (EG+OG)	106,44 m <sup>2</sup>
Terrasse	11,58 m <sup>2</sup>
Garten	44,00 m <sup>2</sup>
Geräteraum	2,59 m <sup>2</sup>
Keller	58,43 m <sup>2</sup>
Kaufpreis €	495.400

**ERDGESCHOSS (EG)**

① Vorraum/Garderobe	7,13 m <sup>2</sup>
② Wohnen/Essen	32,13 m <sup>2</sup>
③ Küche	9,56 m <sup>2</sup>
④ WC	1,87 m <sup>2</sup>
⑤ Abstellraum	2,51 m <sup>2</sup>


**POSITION REIHENHAUS 2**


Bockshörndlweg 1, 3550 Langenlois

**LEGENDE:** EG = Erdgeschoß    ⊕ = Höhenkoten (Circa-Angaben, können in der Bauausführung noch geändert werden)

**Achtung:** Im Plan vorhandene Abmessungen sind Rohbaumaße und nicht für die Bestellung von Einbaumöbeln verwendbar (Naturmaße erforderlich). Einrichtungsvorschläge (Innenräume, Terrassen, Gärten) sind nicht Bestandteil der Bau- und Ausstattungsbeschreibung. Die Ausführung erfolgt gemäß der Bau- und Ausstattungsbeschreibung, die Flächenberechnung nach dem WEG (Wohnungseigentumsgesetz). Änderungen vorbehalten. **HWB SK:** Gebäudebezogener Heizwärmebedarf (Standortklima) laut Energieausweis: HWB: 39,0 kWh/m<sup>2</sup>a / fGEE\*: 0,69 (\*Gesamtenergieeffizienzfaktor laut Energieausweis). **Detaillierte Hinweise entnehmen Sie bitte der Bau- und Ausstattungsbeschreibung.**




Visualisierung

BERATUNG &amp; VERKAUF: Petra Höpfner • T +43 (0)676 550 39 40 • hoepfner@heilig-immobilien.at • HEILIG IMMOBILIEN GmbH - Am Südblick 7/4 - 3550 Langenlois

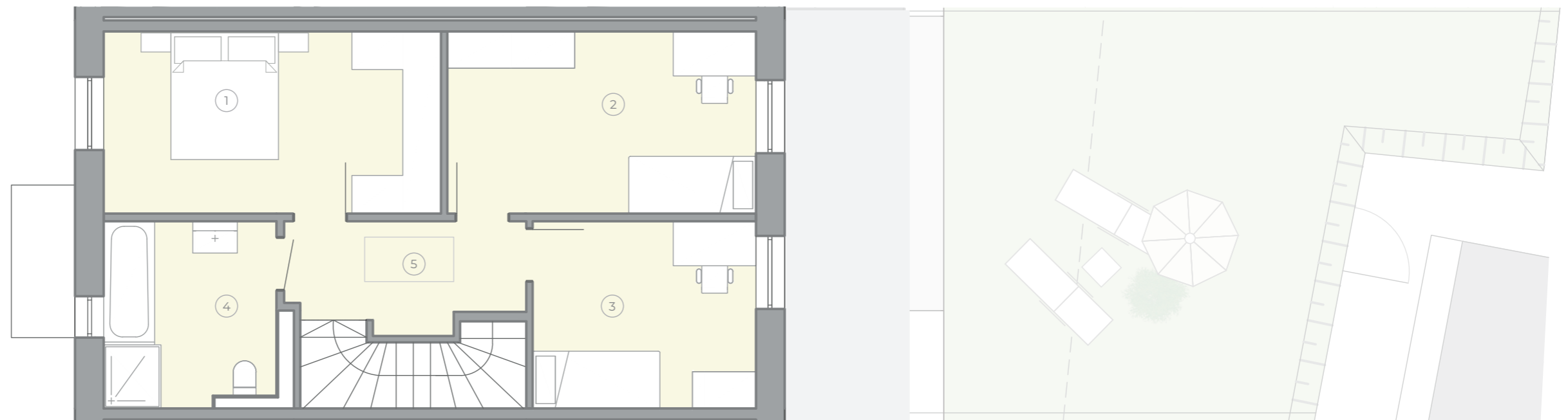
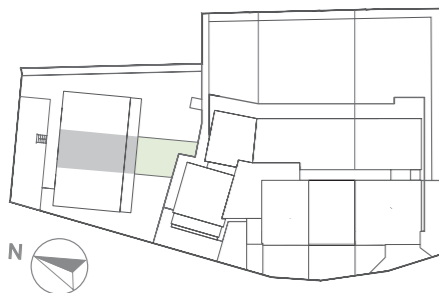
OG

**REIHENHAUS MIT TERRASSE, GARTEN**


Wohnfläche (EG+OG)	106,44 m <sup>2</sup>
Terrasse	11,58 m <sup>2</sup>
Garten	44,00 m <sup>2</sup>
Geräteraum	2,59 m <sup>2</sup>
Keller	58,43 m <sup>2</sup>
Kaufpreis €	495.400

**OBERGESCHOSS (OG)**

① Zimmer 1	15,18 m <sup>2</sup>
② Zimmer 2	13,90 m <sup>2</sup>
③ Zimmer 3	10,34 m <sup>2</sup>
④ Bad/WC	7,80 m <sup>2</sup>
⑤ Gang	6,02 m <sup>2</sup>


**POSITION REIHENHAUS 2**


Bockshörndlweg 1, 3550 Langenlois

**LEGENDE:** OG = Obergeschoß

**Achtung:** Im Plan vorhandene Abmessungen sind Rohbaumaße und nicht für die Bestellung von Einbaumöbeln verwendbar (Naturmaße erforderlich). Einrichtungsvorschläge (Innenräume, Terrassen, Gärten) sind nicht Bestandteil der Bau- und Ausstattungsbeschreibung. Die Ausführung erfolgt gemäß der Bau- und Ausstattungsbeschreibung, die Flächenberechnung nach dem WEG (Wohnungseigentumsgesetz). Änderungen vorbehalten. **HWB SK:** Gebäudebezogener Heizwärmebedarf (Standortklima) laut Energieausweis: HWB: 39,0 kWh/m<sup>2</sup>a / fGEE\*: 0,69 (\*Gesamtenergieeffizienzfaktor laut Energieausweis). **Detaillierte Hinweise entnehmen Sie bitte der Bau- und Ausstattungsbeschreibung.**





Visualisierung

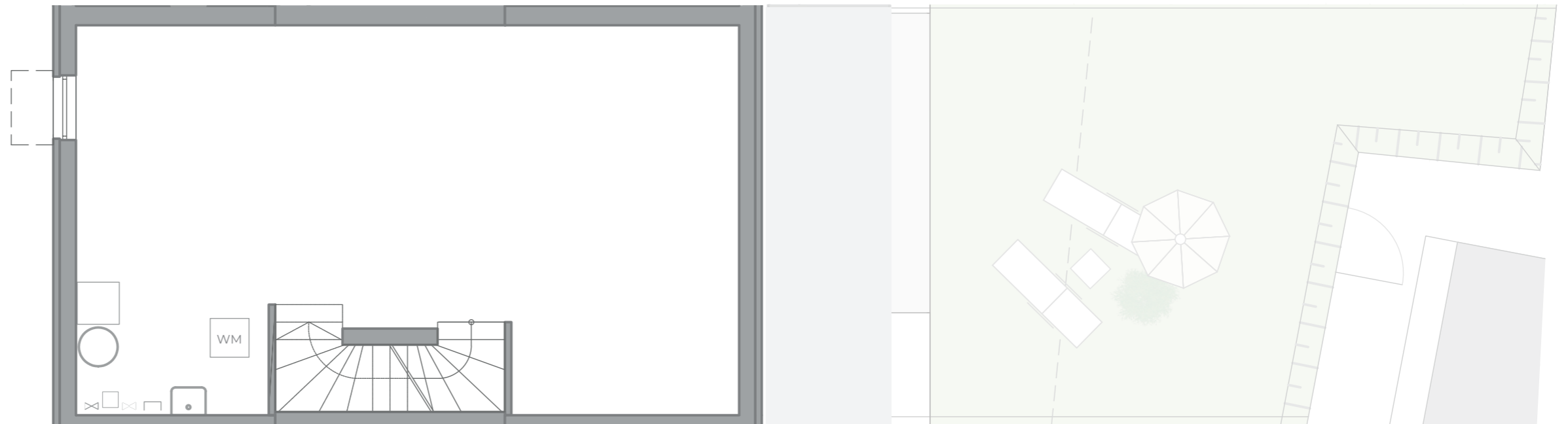
BERATUNG & VERKAUF: Petra Höpfner • T +43 (0)676 550 39 40 • hoepfner@heilig-immobilien.at • HEILIG IMMOBILIEN GmbH - Am Südblick 7/4 - 3550 Langenlois

KG

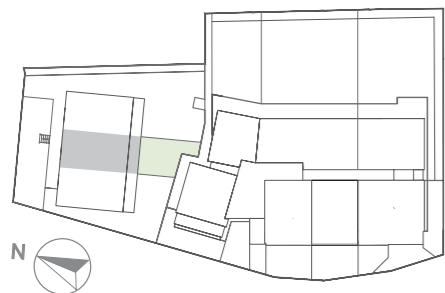
REIHENHAUS MIT  
TERRASSE, GARTEN



Wohnfläche (EG+OG)	106,44 m <sup>2</sup>
Terrasse	11,58 m <sup>2</sup>
Garten	44,00 m <sup>2</sup>
Geräteraum	2,59 m <sup>2</sup>
Keller	58,43 m <sup>2</sup>
Kaufpreis €	495.400



POSITION REIHENHAUS 2



Bockshörndlweg 1, 3550 Langenlois

LEGENDE: **KG** = Kellergeschoß **WM** = Waschmaschinenanschluss

**Achtung:** Im Plan vorhandene Abmessungen sind Rohbaumaße und nicht für die Bestellung von Einbaumöbeln verwendbar (Naturmaße erforderlich). Einrichtungsvorschläge (Innenräume, Terrassen, Gärten) sind nicht Bestandteil der Bau- und Ausstattungsbeschreibung. Die Ausführung erfolgt gemäß der Bau- und Ausstattungsbeschreibung, die Flächenberechnung nach dem WEG (Wohnungseigentumsgesetz). Änderungen vorbehalten. **HWB SK:** Gebäudebezogener Heizwärmebedarf (Standortklima) laut Energieausweis: HWB: 39,0 kWh/m<sup>2</sup>a / fGEE\*: 0,69 (\*Gesamtenergieeffizienzfaktor laut Energieausweis). **Detaillierte Hinweise entnehmen Sie bitte der Bau- und Ausstattungsbeschreibung.**

