



VineyardHOMES
LANGENLOIS

TOP 6

WOHNUNG MIT TERRASSE
UND GARTEN

Schilterner Straße 62
3550 Langenlois





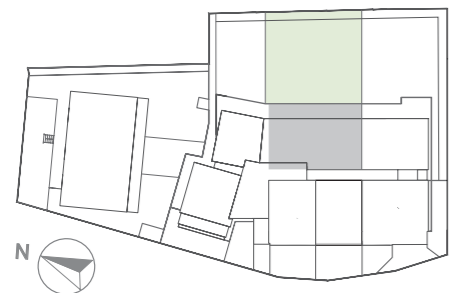
Visualisierung

WOHNUNG MIT TERRASSE, GARTEN

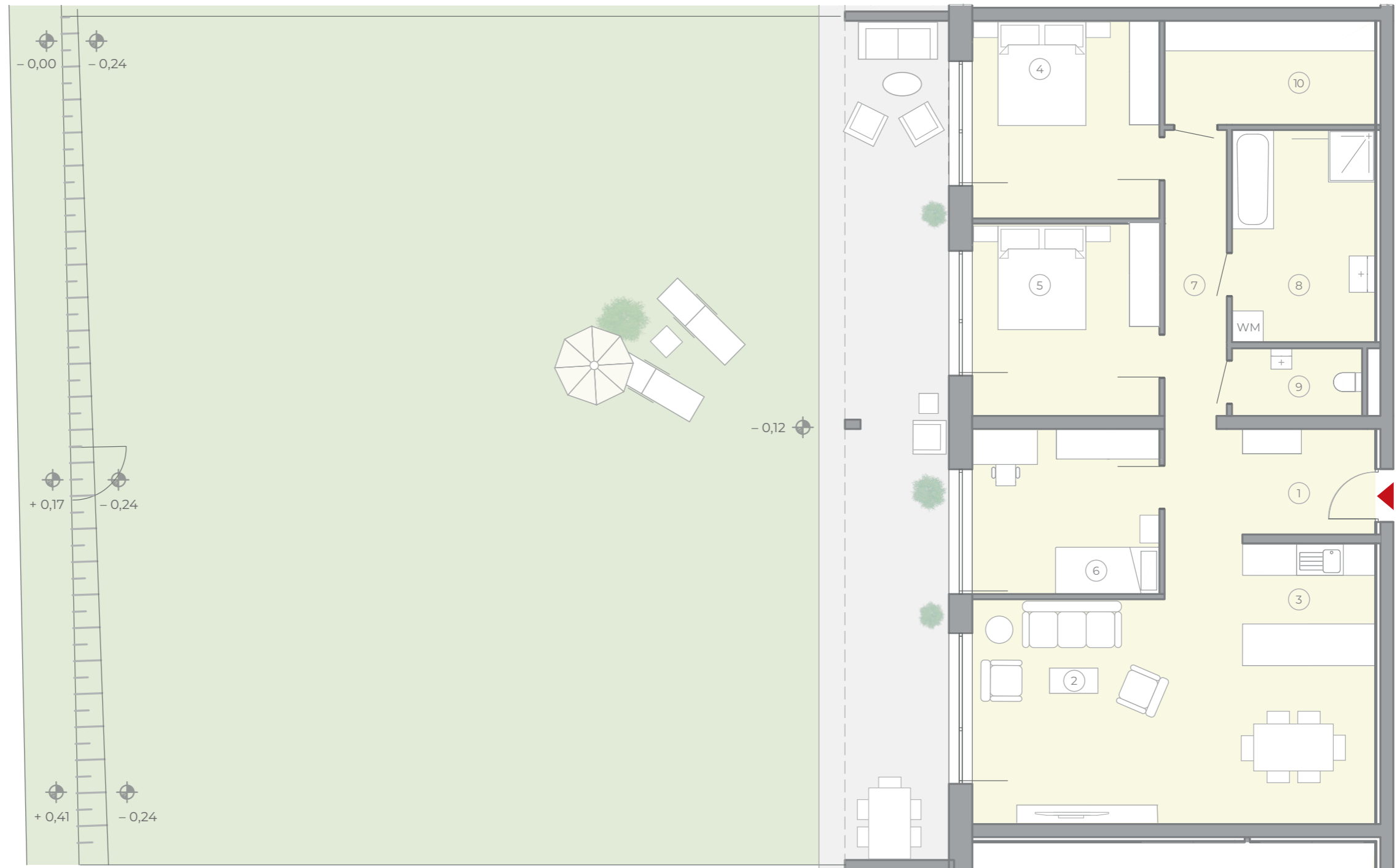

Wohnfläche	114,18 m²
Terrasse	40,39 m²
Garten	229,00 m²
Lagerraum	4,94 m²
Kaufpreis €	474.800

ERDGESCHOSS (EG)

①	Vorraum/Garderobe	8,22 m ²
②	Wohnen	24,34 m ²
③	Essen/Küche	13,78 m ²
④	Schlafzimmer 1	13,68 m ²
⑤	Schlafzimmer 2	13,32 m ²
⑥	Schlafzimmer 3	11,43 m ²
⑦	Gang	6,83 m ²
⑧	Bad	11,23 m ²
⑨	WC	3,25 m ²
⑩	Abstellraum	8,10 m ²

POSITION WOHNUNG


Schilterner Straße 62, 3550 Langenlois

BERATUNG & VERKAUF: Petra Höpfner • T +43 (0)676 550 39 40 • hoepfner@heilig-immobilien.at • HEILIG IMMOBILIEN GmbH - Am Südblick 7/4 - 3550 Langenlois

LEGENDE: EG = Erdgeschoß WM = Waschmaschinenanschluss = Höhenkoten (Circa-Angaben, können in der Bauausführung noch geändert werden)

Achtung: Im Plan vorhandene Abmessungen sind Rohbaumaße und nicht für die Bestellung von Einbaumöbeln verwendbar (Naturmaße erforderlich). Einrichtungsvorschläge (Innenräume, Terrassen, Gärten) sind nicht Bestandteil der Bau- und Ausstattungsbeschreibung. Die Ausführung erfolgt gemäß der Bau- und Ausstattungsbeschreibung, die Flächenberechnung nach dem WEG (Wohnungseigentumsgesetz). Änderungen vorbehalten. **HWB SK:** Gebäudebezogener Heizwärmebedarf (Standortklima) laut Energieausweis: HWB: 35,0 kWh/m²a / fGEE*: 0,72 (*Gesamteffizienzfaktor laut Energieausweis). **Detaillierte Hinweise entnehmen Sie bitte der Bau- und Ausstattungsbeschreibung.**