



VineyardHOMES
LANGENLOIS

TOP 2

WOHNUNG MIT TERRASSE
UND GARTEN

Schilterner Straße 62
3550 Langenlois





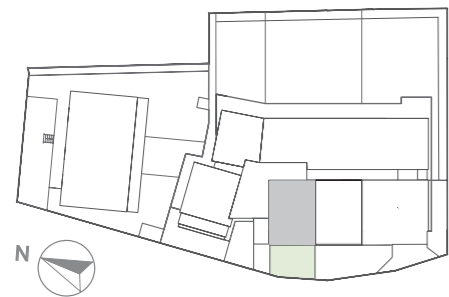
Visualisierung

WOHNUNG MIT TERRASSE, GARTEN

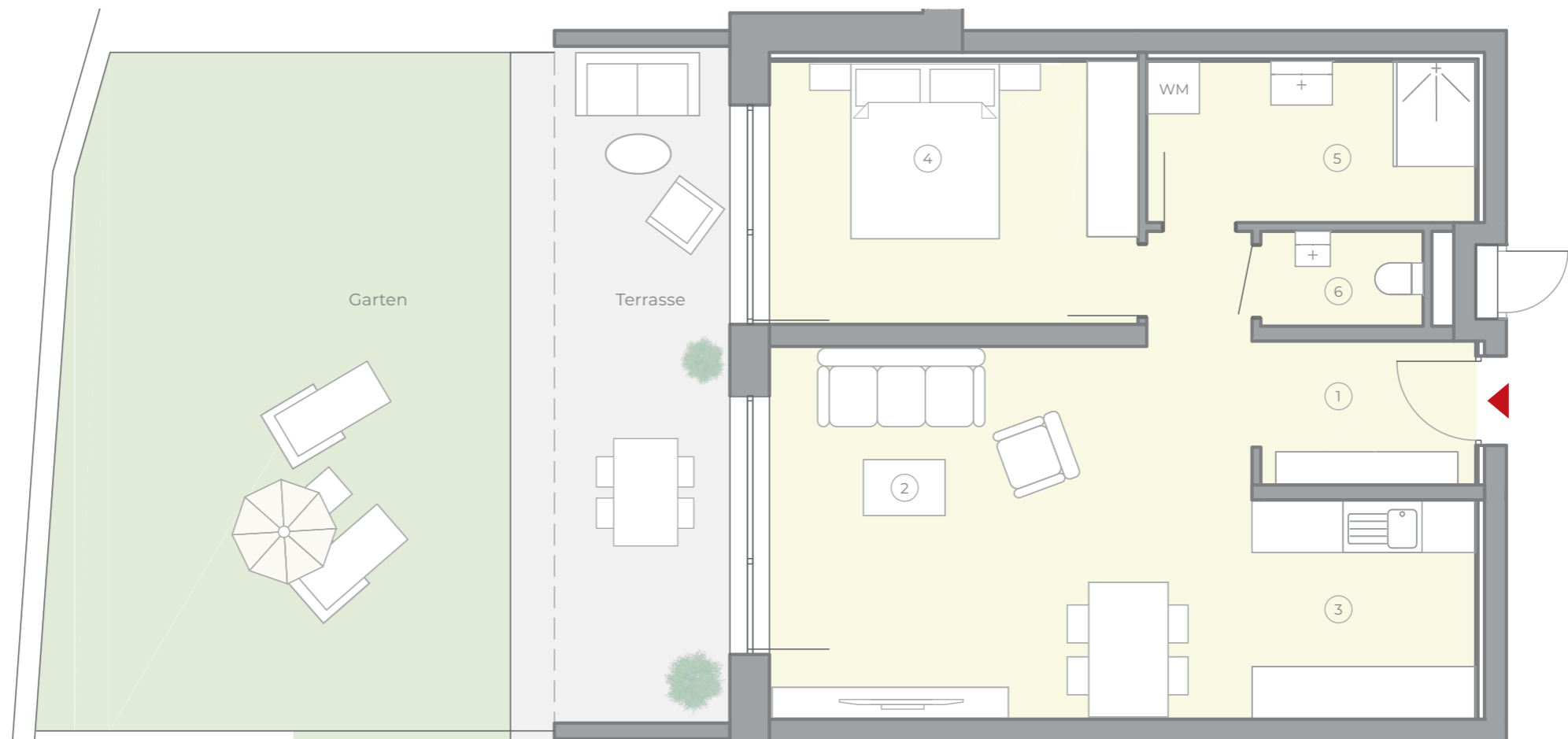

| | |
|-------------|----------------------|
| Wohnfläche | 57,06 m ² |
| Terrasse | 19,30 m ² |
| Garten | 37,00 m ² |
| Lagerraum | 4,96 m ² |
| Kaufpreis € | 259.400 |

ERDGESCHOSS (EG)

| | | |
|---|-------------------|----------------------|
| ① | Vorraum/Garderobe | 4,31 m ² |
| ② | Wohnen/Essen | 24,87 m ² |
| ③ | Küche | 6,38 m ² |
| ④ | Schlafzimmer | 12,60 m ² |
| ⑤ | Bad | 6,90 m ² |
| ⑥ | WC | 2,00 m ² |

POSITION WOHNUNG


Schilterner Straße 62, 3550 Langenlois


LEGENDE: A = Abstellbereich außen WP = Wärmepumpe WM = Waschmaschinenanschluss

Achtung: Im Plan vorhandene Abmessungen sind Rohbaumaße und nicht für die Bestellung von Einbaumöbeln verwendbar (Naturmaße erforderlich). Einrichtungsvorschläge (Innenräume, Terrassen, Gärten) sind nicht Bestandteil der Bau- und Ausstattungsbeschreibung. Die Ausführung erfolgt gemäß der Bau- und Ausstattungsbeschreibung, die Flächenberechnung nach dem WEG (Wohnungseigentumsgesetz). Änderungen vorbehalten. **HWB SK:** Gebäudebezogener Heizwärmebedarf (Standortklima) laut Energieausweis: HWB: 35,0 kWh/m²a / fGEE*: 0,72 (*Gesamteffizienzfaktor laut Energieausweis). **Detaillierte Hinweise entnehmen Sie bitte der Bau- und Ausstattungsbeschreibung.**

