



ERSTE LAGE

IN DER KREMSER ALTSTADT

Eigentumswohnungen
Mühlbachgasse 8·10·12
3500 Krems

TOP 4 HAUS 10

WOHNUNG MIT LOGGIA

WWW.1LAGE.AT



WOHNUNG
MIT LOGGIA

Visualisierung



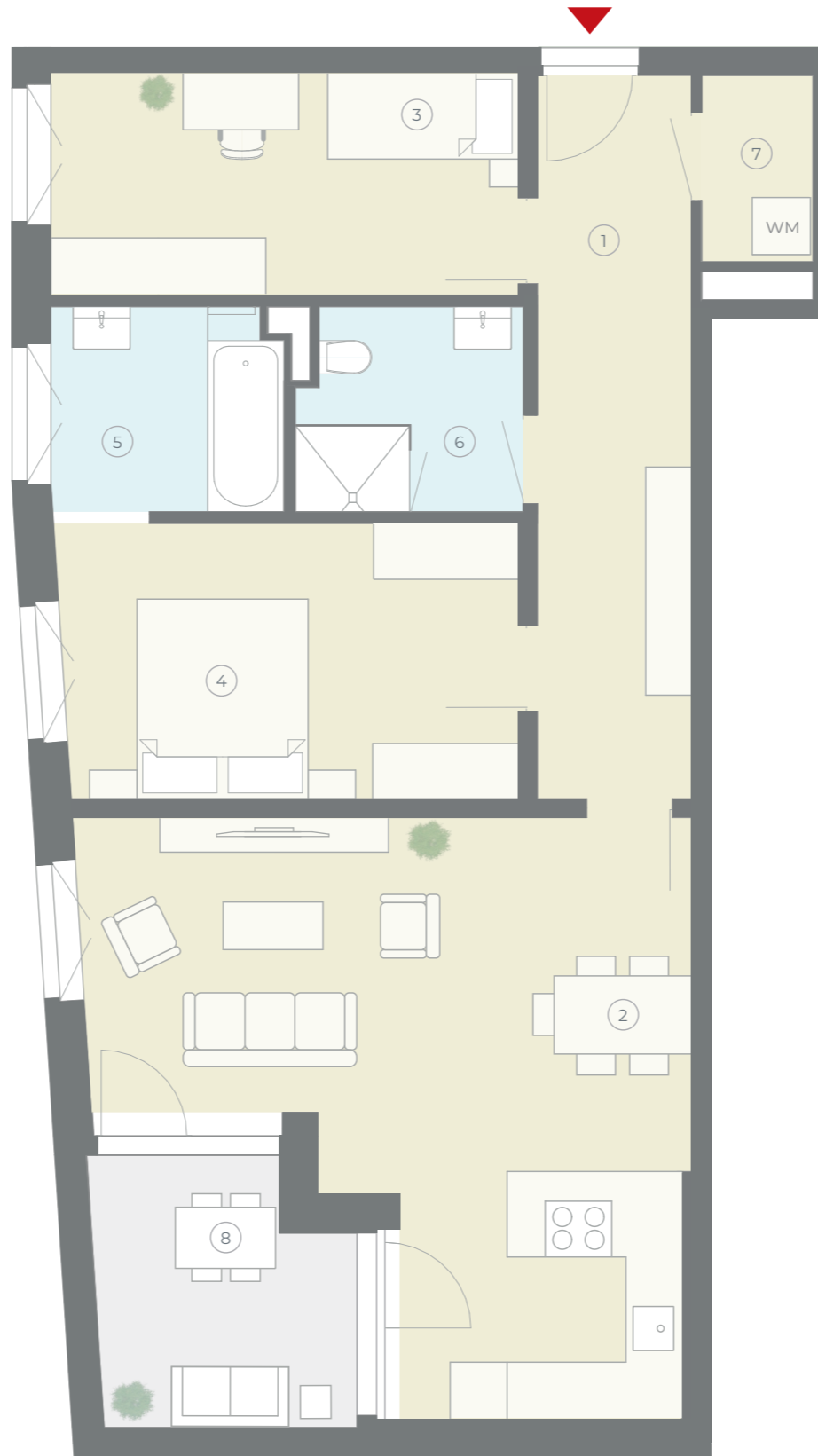
Visualisierung

Mühlbachgasse 10
3500 Krems an der Donau

**WOHNUNG
MIT LOGGIA**

80,46 m²
Wohnfläche

7,26 m²
Außenbereich



**WOHNUNG
MIT LOGGIA**



Wohnfläche **80,46 m²**
Außenbereich: Loggia **7,26 m²**

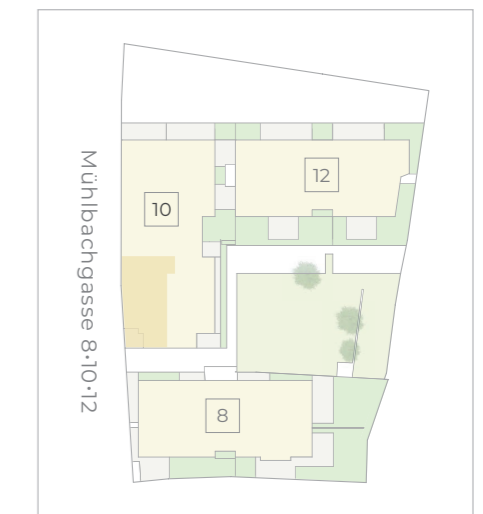
WOHNFLÄCHEN

①	Vorraum/Flur	12,33 m ²
②	Wohnen/Kochen/Essen	30,28 m ²
③	Zimmer A	11,51 m ²
④	Zimmer B	13,89 m ²
⑤	Bad	5,19 m ²
⑥	Dusche/WC	4,95 m ²
⑦	Abstellraum	2,31 m ²

AUSSENBEREICH

- ⑧ Loggia (Plattenbelag)

POSITION / HAUS



LEGENDE:

WM = Anschluss für Waschmaschine



BERATUNG & VERKAUF: Andreas Feiler • T +43 664 120 32 37 • E-Mail: feiler@heilig-immobilien.at • HEILIG IMMOBILIEN GMBH - Am Südblick 7/4 - 3550 Langenlois • www.heilig-immobilien.at • www.1lage.at

Hinweise: Im Plan vorhandene Abmessungen sind Rohbaumaße und nicht für die Bestellung von Einbaumöbeln verwendbar (Naturmaße erforderlich). Einrichtungsvorschläge (Innenräume, Terrassen, Balkone, Loggien, Dachgärten) sind nicht Bestandteil der Bau- und Ausstattungsbeschreibung. Die Ausführung erfolgt gemäß der Bau- und Ausstattungsbeschreibung, die Flächenberechnung nach dem WEG (Wohnungseigentumsgesetz). Änderungen vorbehalten. HWB / fGEE: 34,4 kWh/m²a / 0,84