



ERSTE LAGE

IN DER KREMSER ALTSTADT

Eigentumswohnungen
Mühlbachgasse 10
3500 Krems

TOP 2 HAUS 10

WOHNUNG MIT LOGGIA
UND PFLANZBEET

WWW.1LAGE.AT



WOHNEN & ARBEITEN

Visualisierung



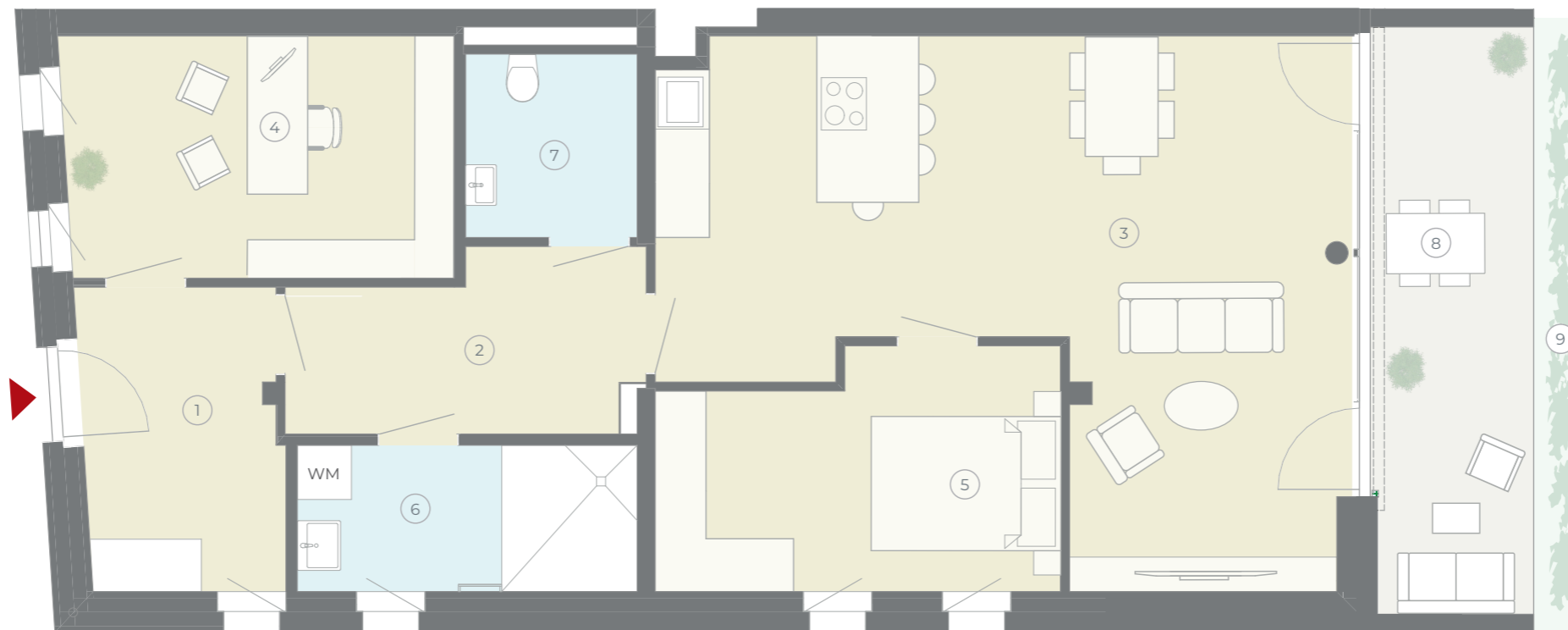
Visualisierung

Mühlbachgasse 10
3500 Krems an der Donau

WOHNUNG MIT LOGGIA UND PFLANZBEET

82,26 m²
Wohnfläche

15,72 m²
Außenbereiche



3-ZIMMER-WOHNUNG MIT LOGGIA UND PFLANZBEET



Wohnfläche **82,26 m²**

Außenbereiche gesamt: **15,72 m²**

Loggia 11,64 m²

Pflanzbeet 4,08 m²

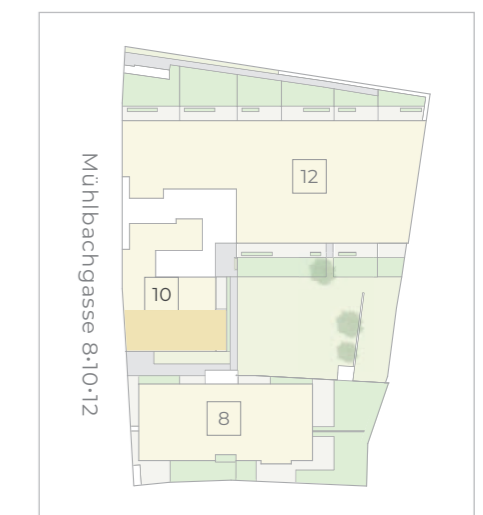
WOHNFLÄCHEN

| | | |
|---|----------------------|----------------------|
| ① | Vorraum mit Windfang | 7,34 m ² |
| ② | Flur | 7,23 m ² |
| ③ | Wohnen/Kochen/Essen | 35,02 m ² |
| ④ | Zimmer 1 | 11,55 m ² |
| ⑤ | Zimmer 2 | 11,16 m ² |
| ⑥ | Bad (Dusche) | 6,10 m ² |
| ⑦ | WC | 3,86 m ² |

AUSSENBEREICHE

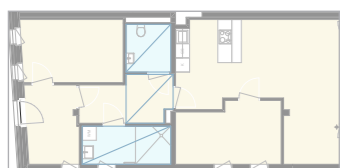
| | |
|---|-----------------------|
| ⑧ | Loggia (Plattenbelag) |
| ⑨ | Pflanzbeet |

POSITION / HAUS



Abgehängte Decken

Bad, WC und partiell im Flur



LEGENDE:

WM = Waschmaschinenanschluss



BERATUNG & VERKAUF: Andreas Feiler • T +43 664 120 32 37 • E-Mail: feiler@heilig-immobilien.at • HEILIG IMMOBILIEN GMBH - Am Südblick 7/4 - 3550 Langenlois • www.heilig-immobilien.at • www.1lage.at

Hinweise: Im Plan vorhandene Abmessungen sind Rohbaumaße und nicht für die Bestellung von Einbaumöbeln verwendbar (Naturmaße erforderlich). Einrichtungsvorschläge (Innenräume, Terrassen, Balkone, Loggien, Dachgärten) sind nicht Bestandteil der Bau- und Ausstattungsbeschreibung. Die Ausführung erfolgt gemäß der Bau- und Ausstattungsbeschreibung, die Flächenberechnung nach dem WEG (Wohnungseigentumsgesetz). Änderungen vorbehalten.