



ERSTE LAGE

IN DER KREMSER ALTSTADT

Eigentumswohnungen
Mühlbachgasse 10
3500 Krems

TOP 1 HAUS 10

WOHNUNG MIT LOGGIA
UND PFLANZBEET

WWW.1LAGE.AT



WOHNEN & ARBEITEN

Visualisierung



Visualisierung

Mühlbachgasse 10
3500 Krems an der Donau

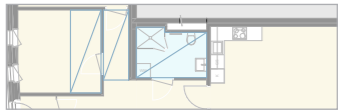
WOHNUNG MIT
LOGGIA UND
PFLANZBEET

87,06 m²
Wohnfläche

12,34 m²
Außenbereiche

Abgehängte Decken

Dusche/WC, partiell
im Flur und Zimmer 2



LEGENDE:

WM = Waschmaschinenanschluss



Hinweise: Im Plan vorhandene Abmessungen sind Rohbaumaße und nicht für die Bestellung von Einbaumöbeln verwendbar (Naturmaße erforderlich). Einrichtungsvorschläge (Innenräume, Terrassen, Balkone, Loggien, Garten) sind nicht Bestandteil der Bau- und Ausstattungsbeschreibung. Die Ausführung erfolgt gemäß der Bau- und Ausstattungsbeschreibung, die Flächenberechnung nach dem WEG (Wohnungseigentumsgesetz). Änderungen vorbehalten. HWB / fGEE: 37,7 kWh/m²a / 0,86



OPTIONAL ERWERBBAR:
Lager, Material- oder Warenraum
40,79 m²

3-ZIMMER-WOHNUNG
MIT LOGGIA UND
PFLANZBEET



Wohnfläche 87,06 m²

Außenbereiche gesamt: 12,34 m²

Loggia 9,13 m²

Pflanzbeet 3,21 m²

WOHNFLÄCHEN

1	Vorraum mit Windfang	12,92 m ²
2	Flur	7,27 m ²
3	Wohnen/Kochen/Essen	30,67 m ²
4	Zimmer 1	17,47 m ²
5	Zimmer 2	12,41 m ²
6	Bad (Dusche/WC)	6,02 m ²

AUSSENBEREICHE

- 7 Loggia (Plattenbelag)
- 8 Pflanzbeet

POSITION / HAUS

